



ATS ASCENSIO

Machette Extrema Ratio KH "Kukri" - ATS ASCENSIO - Equipements-militaire.com

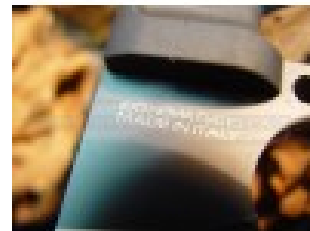
Produit Machette Extrema Ratio KH "Kukri"

Référence 04.1000.0170/BLK

Prix 493.90 EUR



Image produit



Résumé Machette Extrema Ratio KH "Kukri" : l'un des produits phares de la marque, reconnu pour son incroyable résistance.

Machette Extrema Ratio KH "Kukri"

Inspiré par le Kurki népalais, rendu célèbre par le régiment britannique Gurkha, et par le profile des armes de la Grèce antique, il s'agit d'une machette disposant d'une lame supplémentaire à l'avant du couteau.

L'ensemble de la lame n'est pas profilée de la même manière: près de la poignée, elle adopte la forme d'un rasoir permettant une coupe précise sans avoir à pénétrer la matière trop profondément de manière à conserver sa solidité.

Le haut de l'outil est fin et dessiné pour faciliter la pénétration dans le bois et autre matière végétale. L'utilisation d'un acier dur est une autre caractéristique de ce couteau si particulier. Ce type d'outil est généralement conçu à partir d'un acier souple afin de le rendre plus élastique et facile à aiguiser. Nous avons adopté un acier dur spécial, qui ne perd pas cette élasticité, qui reste facilement aiguisable mais qui est bien plus résistant.

Frais de port offerts avec le code : FDPOFFERTS à insérer dans votre panier.

Détails :

Modèle spécialement développé pour les travaux de découpe difficiles ;Allie robustesse, légèreté et souplesse ;Conçue à partir de matériaux sélectionnés pour leur incroyable résistance.

Description

Fiche technique

Type de couteau	: Machette
Poids	: 650 gr
Longueur totale	: 493 mm
Longueur de la lame	: 340 mm
Longueur de la poignée	: 153 mm
Epaisseur de la lame	: 6,3 mm
Matériau de la lame	: Acier Böhler N690 (58HRC)
Revêtement de la lame	: MIL-C-13924
Matériau de la poignée	: Forprène
Dentelures sur la lame	: Non
Lame à double tranchant	: Non
